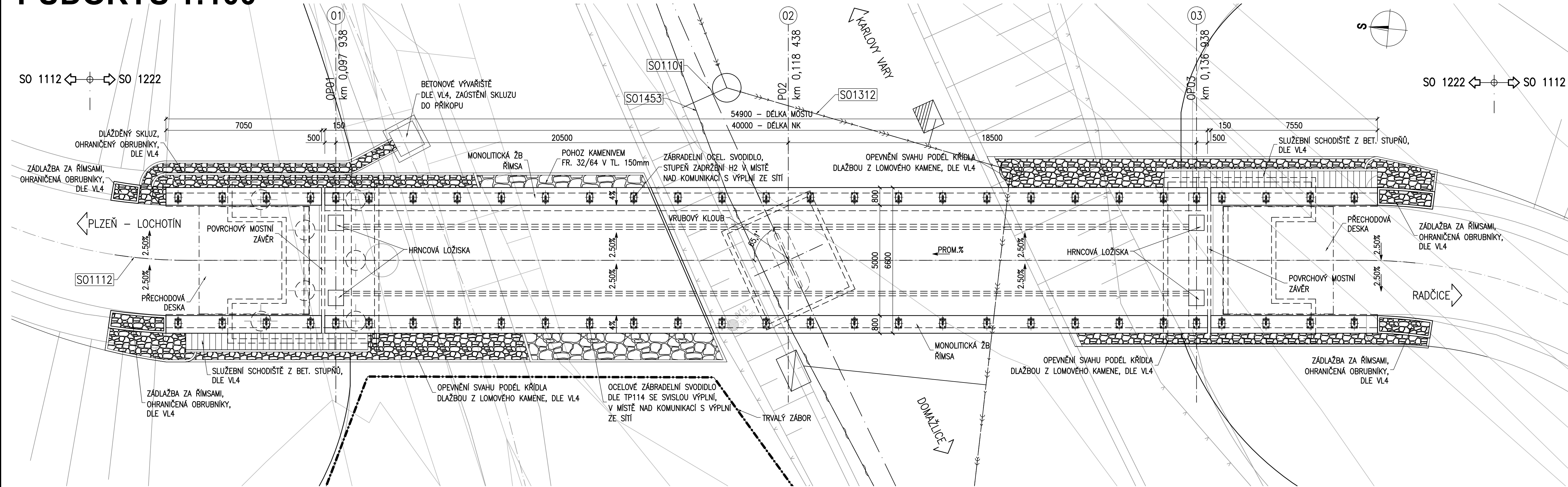


PŮDORYS 1:100



SOUVISEJÍCÍ OBJEKTY:

- SO 1101 – MĚSTSKÝ OKRUH KM 2,5–5,8
- SO 1112 – PĚŠÍ A CYKL. STEZKA km 4,5 – 5,3 VPRAVO
- SO 1113 – PĚŠÍ A CYKL. STEZKA km 5,3 – 5,5 VPRAVO
- SO 1312 – ODVODNĚNÍ KOMUNIKACE V km 4,015 – OKRUŽNÍ KŘIŽOVATKA
- SO 1381 – ÚPRAVY MELIORACÍ
- SO 1453 – NOVÉ TRUBKY HDPE SIT MĚSTA PLZNĚ
- SO 1811 – REKULTIVACE OPUŠTĚNÝCH ÚSEKŮ STÁV. KOMUNIKACÍ
- SO 1812 – REKULTIVACE DOČASNÉHO ZÁBORU

ČÁST B
SO 1222

| | | | |
|--|--|---|--|
| Hlavní inženýr projektu: Ing. Dominika URBANOVÁ podpis: <i>[Signature]</i> | | Zhotovitel PD: SPRÁVCE SPOLEČNOSTI: PRAGOPROJEKT Ing. R. Vorschneider podpis: <i>[Signature]</i> | |
| Čís. zakázky: 18 240 2 | | SPOLEČNÍK SPOLEČNOSTI: Valbek Vaňurova 505/17, 460 01 Liberec | |

| | | | |
|--|---|---|-----------------------|
| Valbek, spol. s r.o., Vaňurova 505/17, 460 01 Liberec, IČ: 48266230, DIČ: CZ48266230, www.valbek.cz Valbek, spol. s r.o. – společník společnosti PGP/VALBEK – MO Křimická, email: info@valbek.cz, telefon: +420 487 070 435 | | | |
| Navrhl/vypracoval: Ing. L. Vejvarová podpis: <i>[Signature]</i> | Zodpovědný projektant: Ing. L. Vejvarová podpis: <i>[Signature]</i> | Reditel atelieru: Ing. R. Vorschneider podpis: <i>[Signature]</i> | Zhotovitel: Valbek |
| Technická kontrola: Ing. T. Mareš podpis: <i>[Signature]</i> | | Čís. zakázky zhotovitele: 18PL11005 | |

| | |
|--|------------------------|
| Kraj: PLZEŇSKÝ | Čís. zakázky: 18 240 2 |
| Místo stavby: PLZEŇ | Čís. akce: 04 473 |
| Objednatel: ODBOR INVESTIC MAGISTRÁTU MĚSTA PLZNĚ | Datum: 03.2019 |
| Akce: MĚSTSKÝ OKRUH, ÚSEK KŘIMICKÁ (CHEBSKÁ) - KARLOVARSKÁ V PLZNI | Formát: 5xA4 |
| | Měřítko: 1:100 |
| Objekt: SO 1222 – Most na polní cestě v km 5,233 | Stupeň: PDPS |
| Příloha: PŮDORYS | Čís. přílohy: 03. |